



ISTITUTO COMPRENSIVO

ad INDIRIZZO MUSICALE

“Tommaso Aiello”

PAIC83600L@istruzione.it; PAIC83600L@pec.istruzione.it

Cod. unico ufficio “UFBOUK”

www.icstaiello.edu.it

Sempre con passione per la Scuola!

ISTITUTO COMPRENSIVO - "T. AIELLO"-BAGHERIA
Prot. 0006163 del 13/04/2026
IV-5 (Uscita)

AL PERSONALE DOCENTE/AL PERSONALE ATA
AGLI/ALLE ALUNNI/E E AI RISPETTIVI GENITORI
AL SITO WEB

CIRCOLARE N° 306

Oggetto: Metodologia pratica pedagogica “SEE LEARNING”

Ai fini di una debita attività di informazione sulle nuove pratiche pedagogiche strumentali all’implementazione del curricolo del nostro Istituto, il Dirigente Scolastico fornisce di seguito una illustrazione delle caratteristiche, finalità, obiettivi del cosiddetto SEE LEARNING.

Che cos’è SEE Learning

Il SEE Learning - ovvero *Social, Emotional, and Ethical Learning*, in italiano *“Apprendimento Sociale, Emotivo ed Etico”* - è un programma innovativo che sostiene un’educazione *“del cuore e della mente”* e fornisce agli insegnanti e agli educatori di tutto il mondo gli strumenti necessari per sviluppare e potenziare specifiche capacità legate all’intelligenza emotiva, sociale ed etica.

SEE Learning fonda le sue radici nella convinzione che l’istruzione può e deve comprendere e promuovere i valori e le competenze che contribuiscono ad accrescere la felicità e il benessere dei singoli individui e della società nel suo complesso.

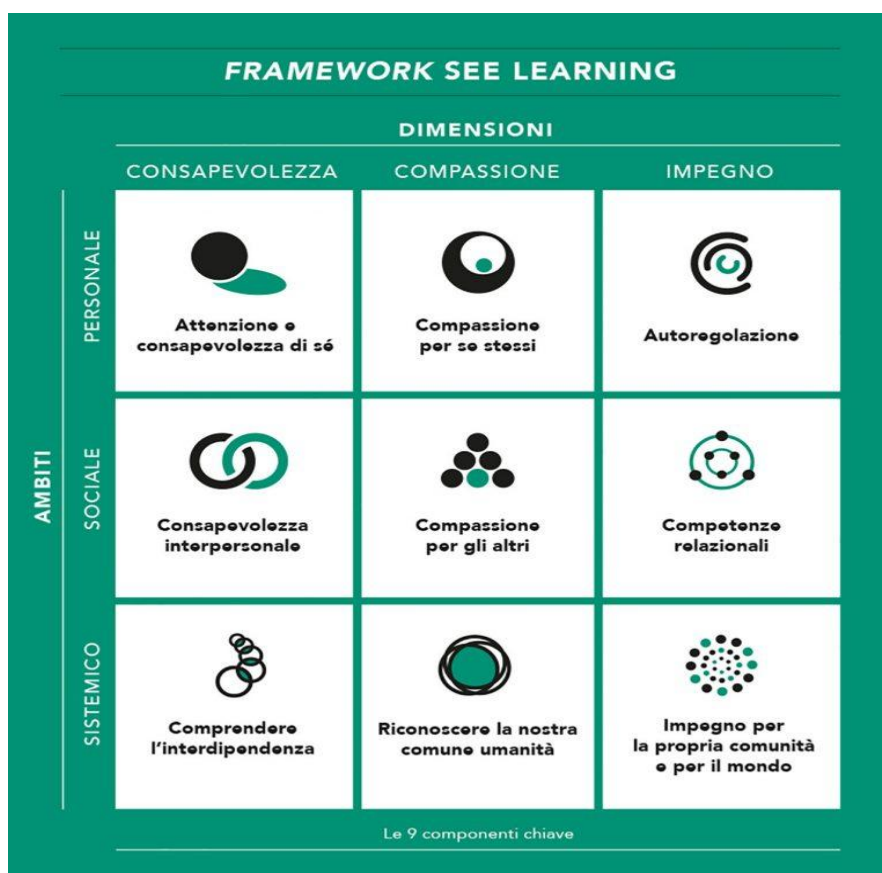
Ideato e sviluppato dal *Center for Contemplative Science and Compassion-Based Ethics (CCSCBE)* – Centro per la scienza contemplativa e l’etica basata sulla compassione) della Emory University (Atlanta, USA), SEE Learning conta sull’appoggio del Dalai Lama, Premio Nobel per la Pace, ed è frutto dello sforzo di una squadra internazionale di esperti, tra cui Daniel Goleman, appartenenti a vari campi specialistici fra cui psicologia, pedagogia e neuroscienze.

Come funziona

SEE Learning è allo stesso tempo un quadro concettuale di riferimento filosofico-pedagogico e un concreto percorso educativo, costituito da una serie di “Esperienze di apprendimento” che accompagnano gli alunni nello sviluppo di conoscenze e abilità.

Il quadro concettuale o framework è costruito intorno a tre dimensioni che abbracciano nel loro complesso i tipi di conoscenza e di competenze che il programma promuove in noi stessi e nei nostri studenti: Consapevolezza, Compassione e Impegno. Queste tre dimensioni vengono esplorate e applicate in tre ambiti interconnessi ed essenziali nella vita di ognuno di noi: Personale, Sociale e Sistemico.

Di conseguenza, SEE Learning si occupa, non solo della crescita e dell’evoluzione del singolo studente e del singolo insegnante, ma anche dello sviluppo di relazioni positive, di comunità sane e in ultima analisi di un mondo più equo, pluralista e pacifico.



Approccio pedagogico

L’approccio pedagogico del SEE Learning è personale, esperienziale e pragmatico: non è sufficiente acquisire conoscenze o nozioni, occorre farne esperienza in prima persona così da interiorizzarle nel tempo attraverso la pratica.

L’apprendimento, infatti, avviene grazie a un processo di indagine svolto in prima persona durante il quale ognuno impara ad apprezzare la propria capacità di porre domande e trovare risposte tramite esplorazioni ed esperienze vissute sia individualmente sia insieme agli altri, sviluppando il pensiero critico, la consapevolezza e le proprie capacità intuitive. Per questo nel modello pedagogico SEE Learning vengono prefigurati tre livelli di apprendimento e, quindi, di insegnamento.



I livelli di conoscenza

Nel SEE Learning il primo livello è denominato “conoscenza acquisita”: consiste in un apprendimento basato sull’ascolto, sulla lettura e sulla discussione e in un insegnamento che pone particolare attenzione a stimolare la curiosità.

Nel secondo livello, “comprensione profonda”, l’enfasi è rivolta all’utilizzo del pensiero critico, all’esplorazione e alla sperimentazione per creare una connessione tra quanto è stato appreso su un piano teorico e le proprie esperienze di vita, acquisendo nuovi modi di vedere e rinnovate consapevolezza.

Questi passaggi portano gradualmente al terzo livello di apprendimento, denominato “comprensione incarnata”, che consiste nell’interiorizzazione dei principi appresi e delle nuove comprensioni raggiunte, i quali arrivano a essere sentiti come propri. Attraverso la sperimentazione e il “sentire proprie” le varie esperienze di apprendimento si giunge infatti a:

- una maggiore e rinnovata consapevolezza del corpo e della mente propria e altrui;
- conoscere e regolare il proprio sistema nervoso e le proprie emozioni e reazioni impulsive;
- consolidare le proprie capacità attentive e concentrative;
- una rafforzata e più profonda compassione verso se stessi e gli altri;
- una maggiore comprensione delle differenze e delle somiglianze che intercorrono fra ogni essere umano;
- un impegno sociale fatto proprio, radicato in sé e quindi realmente efficace

La pratica pedagogica

Una volta completato il corso di formazione SEE Learning fornito gratuitamente dall’Associazione *eduEES – educazione Etica, Emotiva e Sociale ETS* per Insegnanti ed Educatori in presenza o online, è possibile iniziare ad applicare il programma nei propri contesti di riferimento con il supporto di eduEES sia rispetto ai contenuti delle attività sia alle modalità di insegnamento.

Viene posta particolare attenzione al benessere di insegnanti ed educatori che, occupandosi quotidianamente degli adulti di domani, ricoprono un ruolo così centrale e fondamentale nella società.

Gli strumenti forniti dal SEE Learning offrono a insegnanti e alunni mezzi per comprendere che cosa significhi stare bene fisicamente, mentalmente ed emotivamente. Essere proattivi nella cura di se stessi è infatti fondamentale per ciascuno di noi come genere umano in senso allargato poiché, solo quando stiamo bene personalmente, siamo in grado di contribuire in modo positivo al nostro mondo. In una prospettiva sistemica, dunque, prendersi cura di sé è prendersi cura della comunità a cui apparteniamo e del mondo in cui – e grazie al quale – viviamo. Allo stesso modo, prenderci cura della nostra comunità è prenderci cura di noi stessi, perché senza la comunità, senza gli altri, sarebbe impossibile per l'individuo sopravvivere, né tanto meno stare bene e prosperare.

Si allega la brochure illustrativa del progetto SEE Learning.

“L’educazione non può essere efficace se non aiuta il bambino ad aprire se stesso alla vita”
(MARIA MONTESSORI)

Sempre con passione per la Scuola!

**IL DIRIGENTE SCOLASTICO,
Prof. Nunzio Speciale**

(Documento firmato digitalmente ai sensi del Codice dell'Amministrazione Digitale e norme ad esso connesse)